

راهنمای استفاده از پایگاه تامین منابع علمی مگاپپر

سرویس تامین منابع علمی مگاپپر جهت دسترسی عموم کاربران دانشگاه تبریز، در نشانی <https://megapaper.ir> در دسترس می باشد. تمام کاربران بعد از ثبت نام اولیه می توانند در نشانی اصلی پایگاه لاگین کنند.

نکات مهم:



- شما برای استفاده کامل از امکانات پایگاه به **Firefox** یا **Chrome** نسخه بروز نیاز دارید.

(۱) کاربران جهت ثبت نام باید از ایمیل دانشگاهی (tabrizu.ac.ir...) به عنوان نام کاربری استفاده نمایند.

بخش اول) ثبت نام:

الف) فرم ثبت نام:



- (۲) ثبت نام سازمانی
- (۳) انتخاب دانشگاه تبریز
- (۴) وارد کردن پست الکترونیک دانشگاهی معتبر (tabrizu.ac.ir...)
- (۵) رمز عبور (حداقل ۸ کاراکتر)
- (۶) تکرار رمز عبور
- (۷) کلیک من ربات نیستم
- (۸) مطالعه و قبول کردن قوانین پایگاه مگاپپر
- (۹) ثبت نام

پس از تکمیل فرم ثبت نام به موارد نشان داده شده توجه کنید:



- (۱) برای تکمیل فرآیند ثبت نام به پست الکترونیک خود مراجعه نمایید.
- (۲) ممکن است سرویس ایمیل شما با تاخیر ایمیل فعالسازی را دریافت کند.
- (۳) ممکن است ایمیل ارسال شده در بخش هرزنامه (**Spam**) صندوق پستی شما باشد.
- (۴) در صورت عدم دریافت لینک فعال سازی، برای ارسال مجدد به بخش ورود پایگاه مراجعه کرده و بر روی دکمه "ارسال مجدد لینک فعالسازی" کلیک نمایید.

ب) تکمیل ثبت نام:

ایمیلی با عنوان " فعال سازی حساب کاربری " حاوی لینک فعالسازی برای شما ارسال شده است.



پس از آنکه بر روی "لینک فعالسازی" کلیک کنید، مستقیماً به پایگاه منتقل شده و فرایند ثبت نام شما کامل خواهد شد. لطفاً به منظور کمک به بخش پشتیبانی پایگاه و رفع مشکلات احتمالی اطلاعات پروفایل خود را بصورت کامل تکمیل نمایید.



در دفعات بعد و پس از لاگین به پایگاه، مستقیماً به صفحه جستجوی پایگاه وارد خواهید شد و با جستجوی در پایگاه می توانید منابع مورد نیاز خود را دریافت کنید.

بخش دوم) وضعیت درخواستها

❌ درخواست های ناموفق 1
🕒 درخواست های در حال بررسی 1
✅ درخواست های موفق 39

وضعیت درخواست

درخواست های موفق


نوع محتوی

All - همه


جستجو

از تاریخ

تا تاریخ



Biogas Production: Pretreatment Methods in Anaerobic Digestion (2012)
 edited by Ackmez Muthoo.
 Content Type: ebook | ISBN: 9781118062852.9781115404089 | Publisher: John Wiley | Pages Count: 346 | Language: English |
 Subject: Sewage , Purification , Anaerobic treatment. | Published Year: 2012 | LCC: TD756 .45 .B56 2012eb | DDC: 628.5/3 23 |
 File Extensions: pdf | File Size: 5 MB

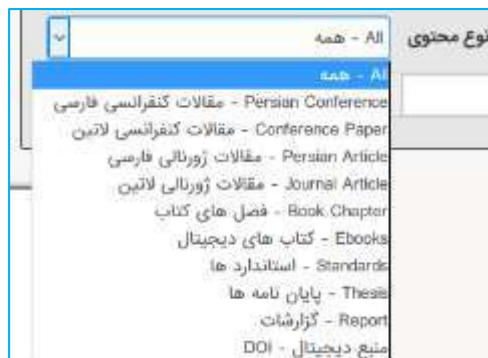


Investigation of anaerobic digestion of Chlorella sp. and Microactinium sp. grown in high-nitrogen wastewater and their co-digestion with waste activated sludge (2015)
 Meng Wang, Chul Park
 Content Type: journal-article | Journal Title: Biomass and Bioenergy | DOI: 10.1016/j.biombioe.2015.04.028 | Pages: 30-37 | ISSN: 0961-9534 |
 Volume: 80 | Publisher: Elsevier BV | Published Year: 2015 | Url: http://dx.doi.org/10.1016/j.biombioe.2015.04.028

در منوی سمت راست بر روی دکمه درخواستها کلیک کنید تا وضعیت منابع درخواستی خود را مشاهده نمایید. در منوی اصلی سه وضعیت اصلی نشان داده شده بصورت زیر بیانگر تعداد درخواستهای شما در هر بخش است



که با کلیک روی آنها اطلاعات کامل آنها را مشاهده خواهید کرد. در منوی پایین امکان محدود کردن وضعیت درخواستها بر اساس تاریخ و نیز نوع محتوای تامین شده وجود دارد.



بخش سوم) دسترسی مستقیم به پایگاه ها (سرویس ایزی اکسس)



بدین منظور بعد از ورود به پایگاه از منوی سمت راست گزینه "دسترسی پایگاه ها" را انتخاب نمایید (مطابق تصویر مقابل) و یا مستقیماً نشانی:

<http://ezaccess.ir> را در مرورگر خود وارد نمایید.

با استفاده از این سرویس می توانید بطور مستقیم در پایگاه‌های

موردنیاز خود جستجو نموده و از میان نتایج فایلها را مستقیماً دانلود نمایید. برحسب مورد برای هر پایگاه امکان دانلود تا سقف معینی وجود دارد که در انتهای آن صفحه به آن اشاره شده است.

توجه: در صورت بروز هرگونه مشکل برای استفاده از هر یک از پایگاه ها لطفاً در ساعات اداری بصورت چت آنلاین اطلاع دهید.



بعد از انتخاب گزینه "دسترسی پایگاه ها" و انتقال به صفحه ایزی اکسس (با نشانی: <http://ezaccess.ir>) با صفحه‌ای (مانند شکل زیر) که در آن پایگاه‌های مختلف براساس موضوع دسته بندی شده اند مواجه خواهید شد.

در منوی سمت راست گزینه "پایگاه‌های فعال من" را انتخاب نمایید تا لیست پایگاه‌های در دسترس شما نمایش داده شود. با حرکت موس روی هر یک از پایگاه‌ها دکمه "اتصال به پایگاه" ظاهر خواهد شد که با فشردن آن به آن پایگاه متصل خواهید شد.

بخش چهارم (دسترسی مستقیم به پایگاهها (مرورگر درنا)



جهت دانلود و همچنین مطالعه مختصر در مورد مرورگر درنا در صفحه اصلی پس از ورود بروی لینک درنا کلیک نمایید.

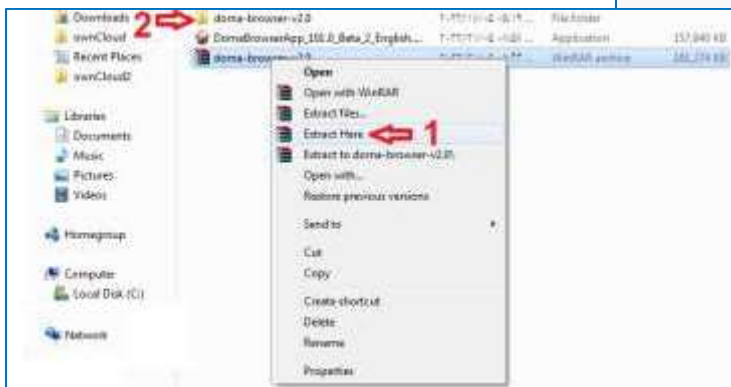


قبل از هر کاری شما باید یک مرورگر مخصوص دانلود نمایید و از آن مرورگر جهت بازکردن پایگاههای علمی و استنادی و ... استفاده نمایید.

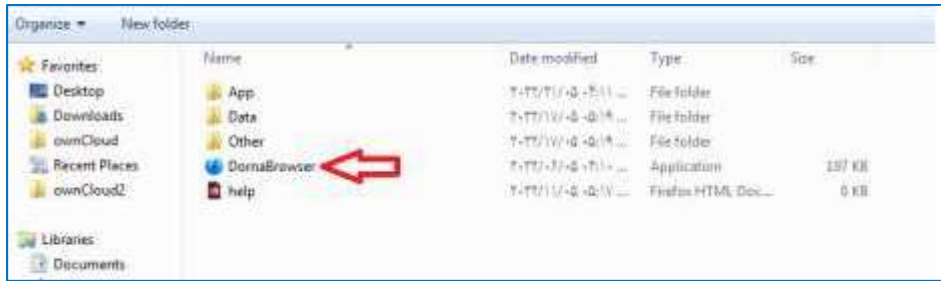
۱) پس از دانلود فایل آن را از حالت فشرده خارج کنید



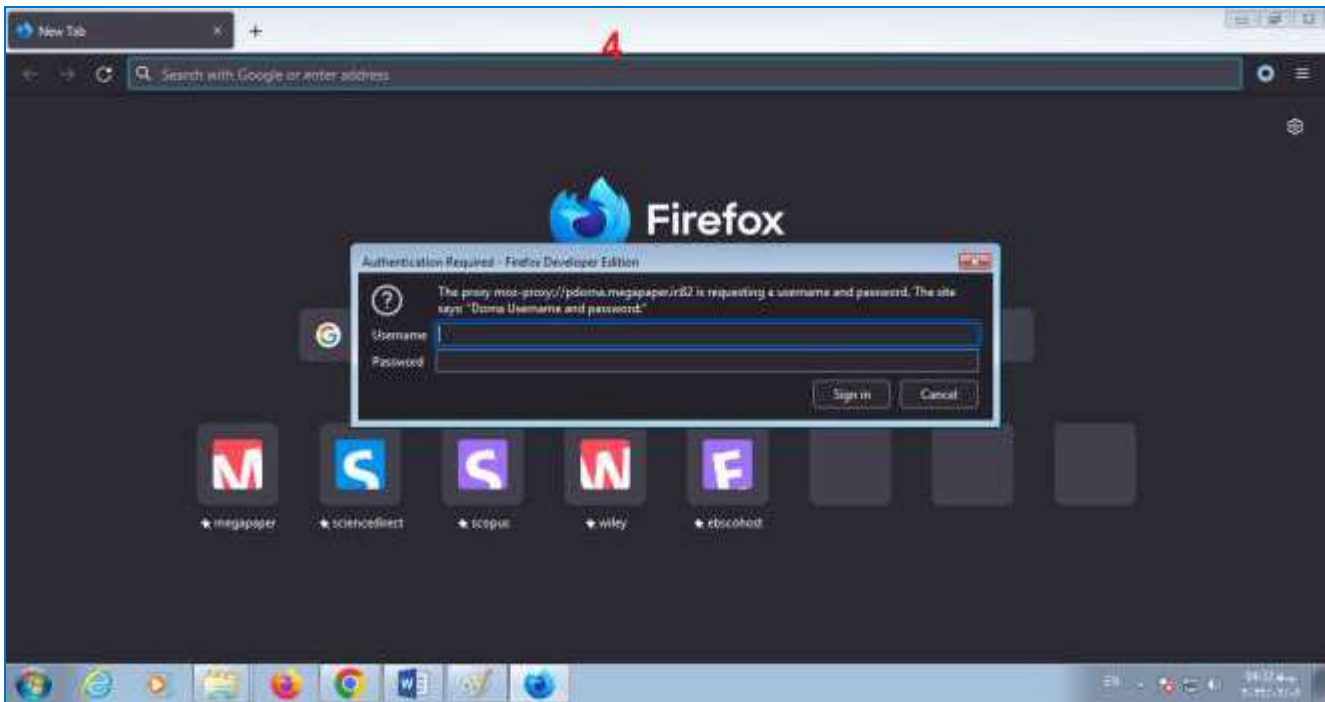
۲) پس از خارج کردن فایل از حالت فشرده داخل روی پوشه ایجاد شده دبل کلیک نمایید



۳) و از داخل آن پوشه فایل Dorna-Browser را اجرا نمایید

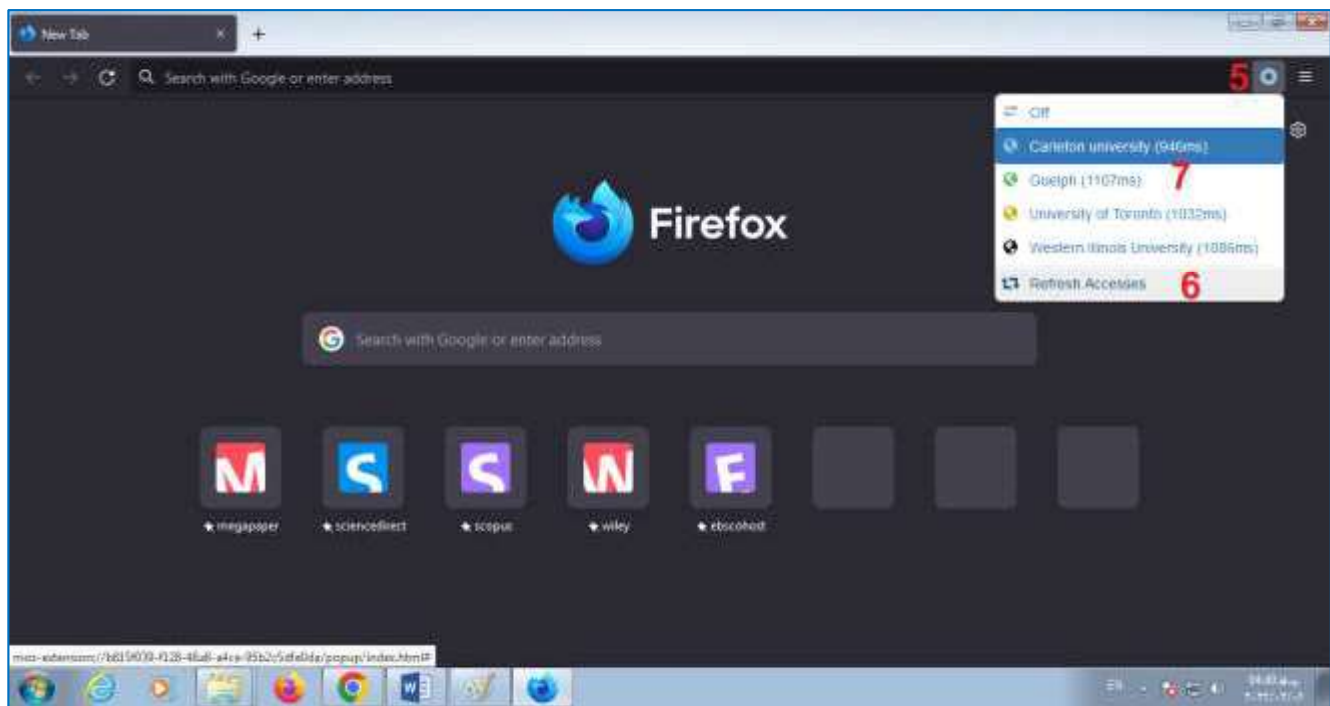


۴) پس از اجرای DornaBrowser یک فایرفاکس مانند شکل زیر باز می شود.



نکته اول: قبل از اجرای مرورگر درنا اگر فایرفاکس دارید آن را ببندید تا به خطا باز بودن فایرفاکس برخوردید

نکته دوم: هر نام کاربری و پسوردی که از شما پرسیده می شود همان نام کاربری و پسورد در پایگاه مگاپیپر است



۵) برای آگاهی از روشهای اتصال روی آیکن دایره ای گوشه سمت راست بالا کلیک کنید

۶) بهتر است قبل از انتخاب یک گزینه لیست دسترسی ها را بروز رسانی کنید

۷) یکی از دسترسی ها را انتخاب نمایید

با این روش پژوهشگران محترم میتوانند به مجموعه بزرگی از پایگاههای استنادی ، مهندس ، انسانی و متصل شوند.

سایت های قابل دسترسی با درتا

تعداد ۱۲۴ سایت با درتا قابل دسترسی هستند که پس از دانلود درتا میتوانید از آنها استفاده نمایید.

 EBSCOhost سرویس جستجوی یکپارچه Ebsco	 WILEY ONLINE LIBRARY پایگاه انتشارات شرکت Wiley	 Springer پایگاه انتشارات شرکت Springer	 ScienceDirect پایگاه انتشارات شرکت Elsevier
 OXFORD UNIVERSITY PRESS پایگاه انتشاراتی Oxford	 Emerald Insight پایگاه انتشاراتی Emerald	 ProQuest دسرتاسیون و تیسس گلوبال علی ترین منابع پایان نامه های دانشگاهی	 Taylor & Francis Taylor & Francis پایگاه درگاه جستجوی
 CRC	 IGI	 SAGE	 CAMBRIDGE UNIVERSITY PRESS